



دولة فلسطين
الجهاز المركزي للإحصاء الفلسطيني

العمل التطوعي

من منظور نوع اجتماعي



تشرين الثاني / نوفمبر، 2017

مقدمة

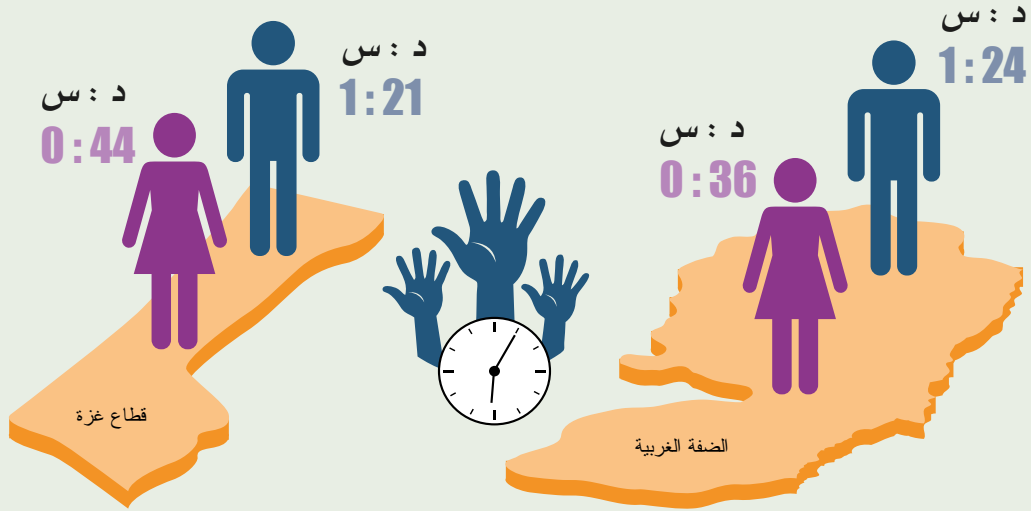
يشكل العمل التطوعي إحدى وسائل النهوض في المجتمع، ويلعب دوراً مهماً في التنمية المجتمعية وأحد أدوات التنمية، التي جانب ما يعنيه من قيم وروابط اجتماعية وإيجابية، وتكمن أهميته ليس على الصعيد الفردي وإنما على مستوى المجتمع ككل، وما يعنيه من رفع للمستوى الاجتماعي والاقتصادي، وتحسين المستوى المعيشي للأفراد، ومحافظة على القيم الإنسانية وبالتالي فهم وتجسيد لمبدأ التكافل الاجتماعي واستثمار حقيقي لأوقات الفراغ!



يقضي الافراد في أنشطة العمل التطوعي
ما معدله ساعة يوميا في فلسطين



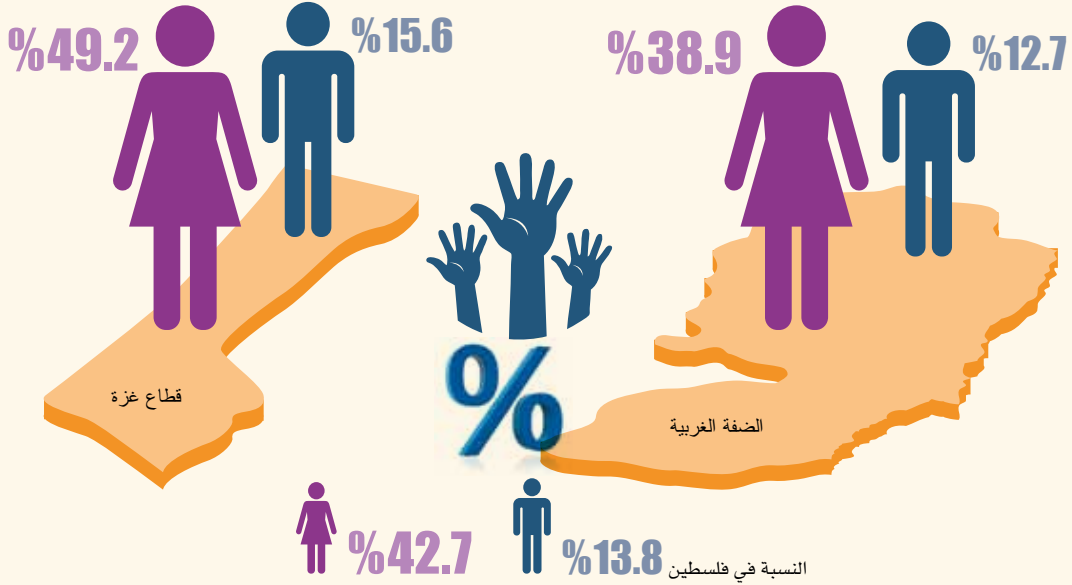
معدل الوقت المستخدم للأفراد 10 سنوات فأكثر
الذين قاموا بأنشطة العمل التطوعي في فلسطين، 2013/2012



المعدل في فلسطين **0:39** **1:23**

معدل الوقت الذي يقضيه الأفراد في العمل التطوعي خلال اليوم يعتبر وقتاً جيداً، حيث يقضي الذكور في العمر 10 سنوات فأكثر ما معدله ساعة و23 دقيقة مقابل 39 دقيقة تقضيها الإناث في هذا النشاط في فلسطين، كما يلاحظ عدم وجود فروقات كبيرة بين الجنسين على مستوى المناطق.

نسبة الأفراد 10 سنوات فأكثر
الذين قاموا بأنشطة العمل التطوعي في فلسطين، 2013/2012



تشير البيانات الى أن النساء في الاعمال التطوعية تشارك بشكل أكبر في هذه الانشطة بالرغم من أنهن يقضين وقت أقل الامر الذي يعكس النزعة الاجتماعية والوطنية الموجودة لدى النساء في رغبتها بالقيام بالاعمال الاجتماعية التي تتطلب مساعدة الآخرين لتعزيز القيم والروح الاجتماعية، كما ترتفع نسبة النساء اللواتي يشاركن في هذا النشاط في قطاع غزة عنه في الضفة الغربية لتبلغ على النحو التالي (49.2%، و 38.9%).

أنشطة العمل التطوعي حسب الحالة الزوجية



المتزوجات من الإناث يقضين ما معدله 40 دقيقة يوميا في العمل التطوعي

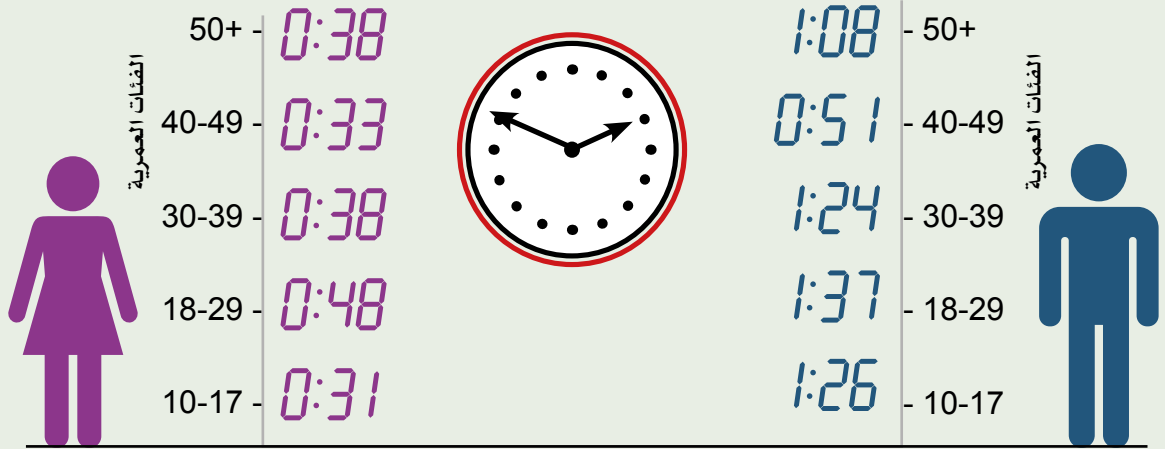


المتزوجون من الذكور يقضون ما معدله ساعة و 12 دقيقة يوميا في العمل التطوعي



العمل التطوعي حسب الفئات العمرية

معدل الوقت المستخدم في تنفيذ نشاط العمل التطوعي للأفراد 10 سنوات فأكثر لمن قاموا بهذا النشاط حسب الجنس وفئات العمر في فلسطين، 2013/2012



البيانات تشير الى أن الذكور والاناث في الفئة العمرية (18-29 سنة) يقضون وقتاً أكبر في العمل التطوعي حيث يكون الشباب في أفضل عمر للتطوع ورغبتهم بمساعدة الآخرين، مقارنة مع باقي الفئات الأخرى والتي تعكس مدى المسؤولية للأفراد مع ازدياد العمر حيث تقل الرغبة في التطوع لكلا الجنسين بسبب الانشغال أكثر في الاعمال خلال اليوم.

التوجهات نحو تعزيز العمل التطوعي

1. تعزيز مفهوم المسؤولية الاجتماعية من خلال المشاركة الأكبر بين الافراد في فلسطين.
2. تعزيز مفهوم العمل التطوعي في المناهج الدراسية المدرسية والجامعية.

إيماناً بضرورة الحوار بين المستخدمين والمنتجين للبيانات، وتطبيقاً لسياسة عامة في الجهاز المركزي للإحصاء الفلسطيني، فإن دائرة إحصاءات النوع الاجتماعي ترحب بتلقي ملاحظات الجمهور الكريم حول منشوراته.

لمزيد من المعلومات يرجى الكتابة أو الاتصال بـ:

دائرة إحصاءات النوع الاجتماعي
الجهاز المركزي للإحصاء الفلسطيني



لمزيد من المعلومات يرجى الكتابة
أو الاتصال بـ:

ص.ب. 1647، رام الله، فلسطين



هاتف: 2 982700 (970/972)



فاكس: 2 982710 (970/972)



بريد إلكتروني: diwan@pcbs.gov.ps

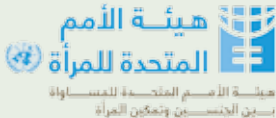


صفحة إلكترونية: www.pcbs.gov.ps



من بيانات مسح استخدام الوقت 2012/2013

المصدر: الجهاز المركزي للإحصاء الفلسطيني، 2014
مسح استخدام الوقت 2013/2012، النتائج النهائية. رام الله- فلسطين.



تمت طباعة هذه النشرة بتمويل من
هيئة الأمم المتحدة للمساواة بين الجنسين وتمكين المرأة